

水尻川 堰堤工事完了：2020年7月17日

(災害緊急砂防事業分)

【水尻川】災害関連緊急砂防事業 緊急事業分の堰堤工事の完了について



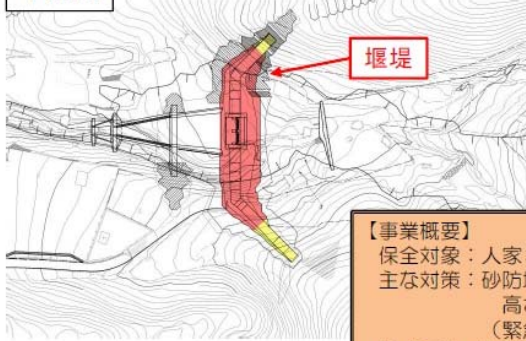
平成30年7月豪雨に伴い、呉市安浦町三津口において発生した土砂災害（土石流）に対して、広島県が緊急的に実施している災害関連緊急砂防事業について、所定の高さまで堰堤工事が完了しました。（令和2年7月17日）引き続き、地域の安全度を高めるため、激特事業により砂防堰堤の高上げ工事などを実施します。

位置図



【被害状況】
土砂災害発生日：平成30年7月6日
全壊：3戸
半壊：3戸

平面図



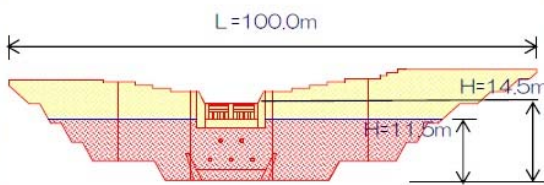
【事業概要】
保全対象：人家33戸
主な対策：砂防堰堤 1基
高さ14.5m、幅100.0m
(緊急事業分：高さ11.5m)
採択額：約3.4億円(緊急事業)

■ 災害関連緊急砂防事業
■ 砂防激甚災害対策特別緊急事業

被災状況



堰堤一般図



設計：川崎地質株式会社
施工：洋伸建設株式会社
発注：西部建設事務所呉支所

進捗状況



H=11.5m
緊急事業完了高さ

工事完了（令和2年7月17日）

緊急事業

豪雨災害により発生した不安定な土砂に対し、安全性を確保する砂防ダムを整備

平成30年7月豪雨災害により発生し、渓流内に堆積している不安定な土砂

砂防ダム

水尻川砂防ダム

L=100.0m

H=14.5m (砂防ダム完了高さ)

H=11.5m (緊急事業完了高さ)

引き続き行う 流域の安全性を高めるための砂防事業

流域内の土砂が豪雨等により発生した場合、さらに安全性を高めるための砂防ダムの嵩上げなどの整備

砂防ダム嵩上げ

土砂災害が再び起こった場合に発生する土砂

砂防施設

- 砂防ダム(堰堤): 土石流の貯留や調節するための施設
- 前庭保護工: 砂防堰堤からの落水による洗掘破壊を防ぐ施設
- 渓流保全工: 渓流の浸食・崩壊などを防ぐ施設

砂防堰堤

前庭保護工

渓流保全工

砂防施設完成イメージ

災害関連緊急砂防事業(水尻川)

広島県

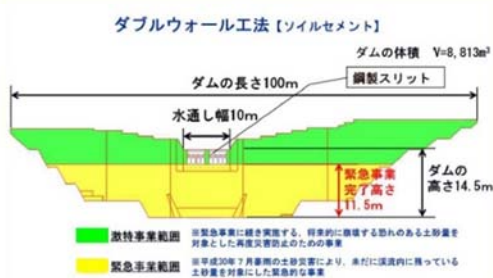
【工事計画平面図】



【現在の作業内容】

砂防ダム工を進めています。

【正面図】



【水尻川】進捗状況:本堤工

4月



全景



本堤工(ダブルウォール)

被災状況

【土砂流出範囲】



【航空写真】



施工状況

2020年5月末現在

【全景】

【本堤工】

5月



施工状況

2020年6月末現在

【全景】

【本堤工】

6月



施工状況

2020年7月末現在

【全景】

【本堤工】

7月



施工状況

2020年8月末現在

【全景】

【本堤工】

8月



施工状況

2020年9月末現在

【全景】

【本堤工】

9月

